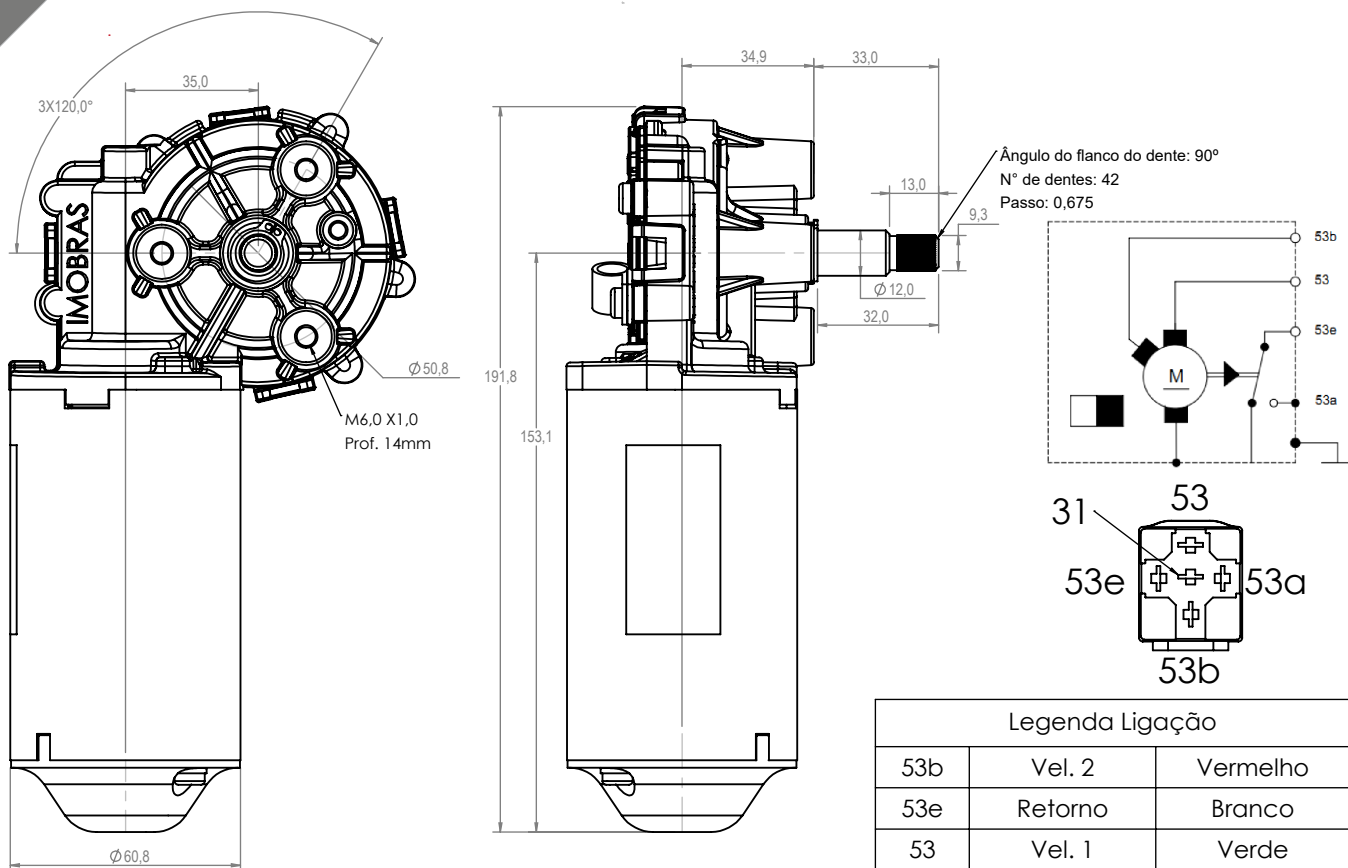


Technical Drawing

Desenho Técnico

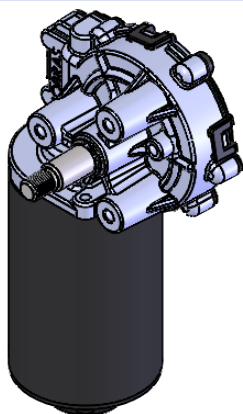


Legenda Ligação		
53b	Vel. 2	Vermelho
53e	Retorno	Branco
53	Vel. 1	Verde
31	GND	Marrom
53a	Positivo	Preto

Technical Specification

Especificação Técnica

Imagem Ilustrativa



Código Original 24V: F 006 B20 137

Aplicações:

Busscar: Micruss (2008-->).
Comil: Campione.
Marcopolo: Andare Class (2010-->); Ideale 770 (2010-->)
Low Entry (2010-->); Viale Articulado e Bi-Articulado (2010-->); Viale (2010-->); Gran Viale (2010-->); Torino GVI Articulado (2010-->);
Viaggio GVI 900/1050(2008/2010); Paradiso GVI 1200/1350 (2008/2010); Senior GVI Bi-Partido (Após 2010); Senior Midi (2010-->);
Low Driver GVI 1550(após 2010); Double Deck GVI 1800 (após 2010).
Ciferal: Torino GVI México (Todos).
Caio Induscar: Apache VIP, S21, S22, Mondego, Millennium 1, 2, 3, Foz 2200, 2400, Super 2500 (todos).

100491224

CARACTERÍSTICAS ELÉTRICAS	
U N (V)	27
VELOCIDADE	1 2
P N (W)	20 32
n N (rpm)	30 48
I N (A)	2 2,8
I max (A)	10 15
M N (Nm)	6 6
M max (Nm)	45 37
I	63:1
Rotação	R
Peso (Kg)	1,500

